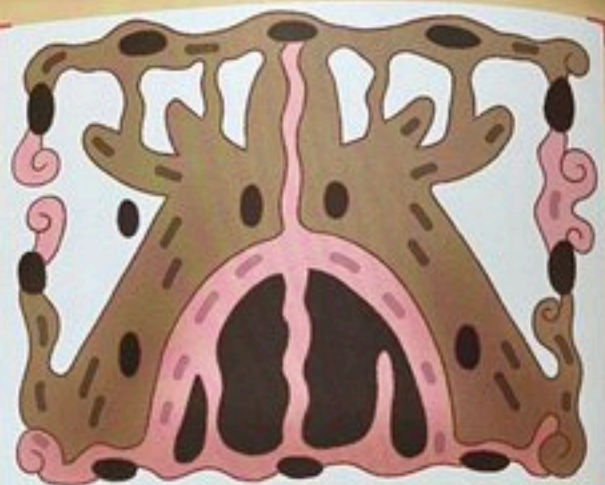


はっけん!
わくわくたんけんたい!

りくと そらは ぼうけん
だいすき たんけんたい。
ある ひ、りくが たからの
ちずを みつけました。
「なにが かいて
あるんだろう...」
「たんけんどうくの
はっけんカードで みて
みましょう!」

あかい とりを おって、
この どうくつへ ぶかえ。



★はっけんカードを きりはなして、
ちずの どうくつへ ぶかえなす。
はっけんたいの ちずを
きりはなして、
ちずの どうくつへ
ぶかえなす。

